



UNA HOTELS GALLES MILANO

Milano

Italia

TESTATO PER TE DA



(Verifica nel rispetto dei requisiti certificazione ISO 9001 di qualità)

Ultimo aggiornamento scheda **2025**

Questa scheda è stata redatta con l’obiettivo di mettere a tua disposizione tutte le informazioni utili per una scelta consapevole. I dati che seguono si riferiscono alla data di verifica riportata in calce ad ogni scheda.

Per quanto riguarda i servizi e le attrezzature presenti nella struttura alberghiera si dovrà sempre fare riferimento a quanto riportato sul catalogo o sulla scheda dell’hotel presente sul sito e a quanto comunicato dall’agenzia in fase di prenotazione.

I trasferimenti e le escursioni effettuate con mezzi privati/adattati ed eventuali servizi particolari sono soggetti al pagamento di un supplemento.

Tutti i testi, le informazioni e le immagini fotografiche contenute in questo documento sono di proprietà di Handy Superabile e ne è pertanto vietato l’uso e la riproduzione anche parziale senza l’esplicito consenso dell’autore stesso.

Se fosse trascorso un certo lasso di tempo dall’ultima ispezione, alcuni servizi potrebbero essere cambiati e qualcuno di questi potrebbe non essere più presente.

Associazione di promozione speciale ‘Handy Superabile’

Sede legale: Via Isola dello Sparviero n. 2 – Follonica (Grosseto) Tel 050820197 – cell. 349
8505727

Web site: www.handysuperabile.org – E-mail: info@handysuperabile.org

SCHEDA STRUTTURA RICETTIVA

INFORMAZIONI GENERALI

Nome struttura ricettiva

UNA HOTELS GALLES MILANO

Tipologia

Hotel

Indirizzo

Piazza Lima 2

Città/località

Milano

Regione

Lombardia

Stato

Italia

Contatti (telefono e email)

Telefono 0039 02 204841 Email hotel.galles@unahotels.it

Sito web

<https://www.unaitalianhospitality.com/it/soggiorni/una-hotels-galles-milano>

Sito web accessibile conforme alle WCAG 2.1

NO

Descrizione

L'UNA Hotels Galles Milano accoglie i suoi ospiti all'interno di un elegante palazzo del XVIII secolo affacciato su corso Buenos Aires, una delle arterie più vivaci e celebri di Milano, nota soprattutto per lo shopping.

L'hotel dispone di 200 camere e suite, di cui 24 camere comunicanti e 10 camere adattate per ospiti con mobilità ridotta

l'hotel è la soluzione ideale sia per chi visita la città per lavoro, sia per chi cerca un soggiorno di piacere.

Arricchiscono il soggiorno la SPA, 5 sale meeting completamente attrezzate, il ristorante e il bar sempre pronti a offrire un'esperienza gastronomica unica nel cuore di Milano.

TESTATO DA: [Associazione di Promozione sociale Handy Superabile](http://www.handysuperabile.org) nel 2025

Contents

INFORMAZIONI GENERALI	3
ARRIVO ALLA STRUTTURA	8
COME RAGGIUNGERE LA STRUTTURA	8
IN AUTO	8
IN AEREO	8
IN TRENO	8
TRASFERIMENTI	8
PERCORSO DAL PARCHEGGIO PRIVATO/PUBBLICO ALL'INGRESSO	9
INGRESSO STRUTTURA	10
Ingresso accessibile.....	10
principale	10
Modalità di accesso alla struttura.....	10
In piano.....	10
Tipologia della porta di ingresso.....	10
automatica	10
Larghezza utile porta/varco d'ingresso	10
superiore a 98 cm.....	10
Indicatori e mappe tattili	10
NO.....	10
HALL - RECEPTION	11
CAMERE/APPARTAMENTI	12
Camere/appartamenti adattati per gli ospiti con mobilità ridotta	12
Camera doppia visitata 315 per ospiti con mobilita' ridotta	12






Servizi igienici nella camera 315 degli ospiti con mobilità ridotta	14
BAR	16
RISTORANTE	17
PERCORSI INTERNI E SERVIZI COMUNI	20
Percorsi interni	20
Servizi igienici comuni nei pressi del piano 4	25
SPA	26
ATTIVITÀ SPORTIVE/RICREATIVE	28
Palestra/Fitness	28
Sale meeting	29
STUDI MEDICI/STRUTTURE SANITARIE	31
Ospedali nei pressi della struttura	31
Altre strutture sanitarie per la dialisi	31


Nota Bene Le informazioni che seguono si riferiscono alla data di verifica riportata in calce ad ogni scheda. **L'Associazione** non è responsabile di eventuali modifiche significative apportate dalla struttura dopo la visita.

Copyright – Diritto d'autore e proprietà intellettuale

Tutto ciò che é riportato in questa scheda e nel sito web di Handy Superabile, **documentazione, contenuti, testi, il logo, il lavoro artistico sono di proprietà di Handy Superabile** e sono protetti dal diritto d'autore nonché dal diritto **di proprietà** intellettuale

BREVE DESCRIZIONE DELLE FACILITAZIONI PER TIPOLOGIA DI BISOGNI SPECIALI

	<p>DISABILI MOTORI</p> <p>TRASFERIMENTI:</p> <p>Milano&Partners è l'agenzia ufficiale di Milano creata dal Comune di Milano e dalla Camera di Commercio di Milano, Monza Brianza, Lodi, per liberare le potenzialità della città e accrescerne la rilevanza internazionale. La città di Milano Utilizza il brand YesMilano per promuovere la mobilità inclusiva e sostenibile, capace di accogliere e supportare ogni tipologia di esigenza speciale.</p> <p>https://www.yesmilano.it/mobilita-accessibile</p> <p>INGRESSO: raggiungibile in piano.</p> <p>AREE COMUNI la struttura si presenta fruibile nelle aree comuni principali Attraverso ascensori e percorsi pavimentati e scorrevoli.</p> <p>CAMERE Le porte d'ingresso della Camera hanno una luce netta di 80 cm con porte del bagno di larghezza utile 76 cm. I servizi igienici della camera hanno sanitari (wc) con maniglioni al lato; doccia a filo pavimento con sedile ribaltabile. Servizi igienici accessibili si trovano al 4 piano.</p>
	<p>NON VEDENTI & IPOVEDENTI</p> <p>CANE GUIDA: inoltrare la richiesta in fase di prenotazione</p> <p>SEGNALI TATTILI sistema loges/vettore, e diversi colori in prossimità di cambio direzione e scalini o rampe non presenti</p> <p>PANNELLI/MAPPE TATTILI: non presenti</p> <p>TASTIERA ASCENSORI: in rilievo</p> <p>RISTORANTI: carta menù in braille e/o caratteri large print non presente e personale disponibile a servire al tavolo le pietanze.</p>
	<p>SORDI & IPOACUSICI</p> <p>BROCHURE/PANNELLI INFORMATIVI: presenti in reception</p> <p>PANNELLI INFO/CARTELLI DIREZIONALI: presenti nei percorsi interni</p> <p>TELEFONO DTS (tastiera e display): non presente in camera</p>
	<p>PERSONE DIALIZZATE</p> <p>Presenti numerosi ospedali che offrono servizi di dialisi. Tra questi, si segnalano: L'Ospedale San Carlo (12 km), il Policlinico di Milano (2.9 km), l'Ospedale Sacco (ASST Fatebenefratelli Sacco) (14 km), l'Ospedale San Raffaele (7 km) e Niguarda (4.9 km)</p>
	<p>PERSONE CON INTOLLERANZE & ALLERGIE ALIMENTARI</p> <p>Si consiglia di comunicare tempestivamente alla direzione della struttura le proprie problematiche (in quanto, potrebbe risultare difficile la pronta reperibilità</p>

	di certi alimenti specifici (Handy Superabile non può tuttavia garantire la non contaminazione).
	FAMIGLIE CON BAMBINI Miniclub, o aree giochi e locali attrezzati non presenti.

ARRIVO ALLA STRUTTURA

COME RAGGIUNGERE LA STRUTTURA

IN AUTO

da nord: L'autostrada A4 collega Milano con il nord-est (Venezia, Verona, ecc.), mentre l'A8 e l'A9 la collegano con il nord-ovest (Torino, Como, ecc.)

da sud: Le autostrade A1 (Milano-Roma) e A14 (Milano-Bologna) collegano Milano con il centro e il sud Italia

IN AEREO

Servizio di assistenza per persone con disabilità

SI

Imbarco/sbarco del passeggero con mobilità ridotta

Con sedia di cortesia e ambulift/finger (corridoio mobile che collega il gate con l'aereo)

Percorsi tattili per ciechi e ipovedenti

SI

Presente un locale wc accessibile con maniglie di sostegno

SI

IN TRENO

Stazione più vicina e distanza: Milano Centrale FS, km 1.3

Servizio di assistenza per persone con disabilità

SI

TRASFERIMENTI

Durata del trasferimento, in auto/bus dall'aeroporto

7,8 km dall'Aeroporto di Linate, circa 20 minuti

54 km dall'Aeroporto di Milano Malpensa, circa 50 minuti

49,5km dall'Aeroporto di Orio al Serio (Bergamo) circa 50 minuti

Per il trasferimento è disponibile

bus adattato per il trasporto dei clienti in carrozzina

E' possibile richiedere o noleggiare all'atto della prenotazione, un trasferimento privato (possibile un supplemento) con

Taxi/mezzi attrezzati per il trasporto dei clienti in carrozzina tramite rampa o pedana

Note eventuali

la fermata metropolitana più vicina è LIMA M1, passante ferroviario → Porta Venezia

PERCORSO DAL PARCHEGGIO PRIVATO/PUBBLICO ALL'INGRESSO

Parceggio privato

SI convenzionato, ma non accessibile alle persone con ridotta mobilità. Il garage è esterno, senza ascensori e non collegato alla struttura ricettiva.



Parceggio pubblico nelle vicinanze

SI. N. 4 stalli, di cui 1 in Via Vitruvio e altri 3 in Via F. Ozanam

Tipologia di pavimentazione del parceggio pubblico

asfalto

Presenza di posto auto riservato a persone con disabilità nel parceggio pubblico

SI

Percorso dal parceggio all'ingresso

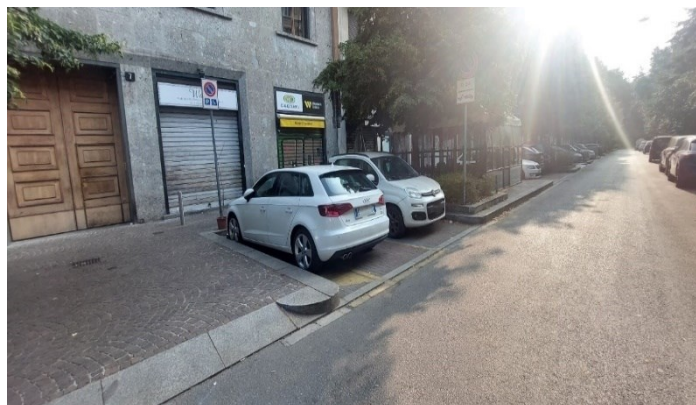
In piano

Distanza dal parceggio all'ingresso

Metri 115 dal parceggio di Via Vitruvio

Da 5 a 10 metri dai parcheggi in Via Ozanam





INGRESSO STRUTTURA

INGRESSO ACCESSIBILE

PRINCIPALE

MODALITÀ DI ACCESSO ALLA STRUTTURA

IN PIANO

TIPOLOGIA DELLA PORTA DI INGRESSO

AUTOMATICA

LARGHEZZA UTILE PORTA/VARCO D'INGRESSO

SUPERIORE A 98 CM

INDICATORI E MAPPE TATTILI

NO



HALL - RECEPTION

Hall raggiungibile

Con unica rampa, lunghezza 310, larghezza oltre 100 cm, pendenza 1%

Altezza banco di ricevimento

124, con parte ribassata alta 81 cm

Personale multilingue

SI

Tipologia di materiale informativo

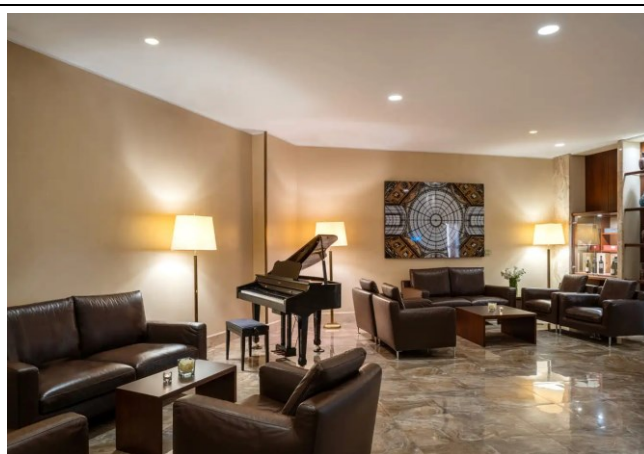
Brochure

E' prevista assistenza iniziale ai visitatori con disabilità

con giro di orientamento della struttura (su richiesta)

con accompagnamento in camera (su richiesta)

con servizio di facchinaggio



CAMERE

CAMERE ADATTATE PER GLI OSPITI CON MOBILITÀ RIDOTTA

La struttura dispone di

N. camere 201 di cui 24 comunicanti

Camere attrezzate/fruibili per gli ospiti con mobilità ridotta:

N.10. (doppie, triple, quadruple)

Camera 115 al piano 1

Camere 305, 315 al piano 3

Camera 415 al piano 4

Camere 505,506,511,516 al piano 5

Camera 601 al piano 6

Camera 701 al piano 7

Le sistemazioni che non si trovano al piano terra sono raggiungibili tramite:

ascensori (vedi percorsi interni)

CAMERA DOPPIA VISITATA 315 PER OSPITI CON MOBILITÀ RIDOTTA

Ubicazione

3° piano

Modalità di accesso alla camera

ascensori (vedi percorsi interni)

Larghezza utile porta di ingresso

80 cm

Apertura porta di ingresso

verso l'interno

Tipologia e altezza del letto

N1 LETTO MATRIMONIALI di altezza cm 51, con spazio libero a sinistra 70 cm, a destra e frontale superiore a 90 cm.

Telefono in camera con punto sul tasto 5 per ospiti ipo/non vedenti

SI

Telefono DTS con tastiera e display per ospiti ipo/non udenti

NO

Tipologia dell'armadio

ad ante

Altezza da terra dell'appendiabiti

142 cm

Spazio libero sottostante la scrivania

62 cm

Altezza comando controllo ambientale temperatura

125 cm

In camera sono disponibili

Cassaforte, frigobar, bollitore acqua



SERVIZI IGIENICI NELLA CAMERA 315 DEGLI OSPITI CON MOBILITÀ RIDOTTA
Accesso al locale
In piano
Larghezza utile porta di ingresso
76 cm
Tipologia della porta
scorrevole
Altezza WC
43 cm
Sedile WC a parte frontale
aperta (con dente frontale)
Maniglioni di sostegno
A destra del wc
Doccetta flessibile a lato del wc
NO
Spazio libero ai lati del wc
a sinistra 34 cm a destra 23 cm frontale superiore a 100
Campanello elettrico/telefono a lato wc
campanello a corda e telefono
Lavabo con spazio sottostante per accostamento carrozzina
67 cm
Altezza da terra bordo inferiore specchio
113 fisso
Disponibile doccia accessibile agli ospiti con mobilità ridotta
SI
Tipologia doccia
a filo pavimento
Sedia doccia
sedile pieghevole H 56 cm, dimensioni seduta 38 cm X 36.5 cm

Maniglione di sostegno

SI

Presenza di soffione o saliscendi

soffione fisso saliscendi con punto più basso alto ___ cm doccetta flessibile



BAR

Il locale si trova nei pressi

della hall

Ubicazione

piano terra

Modalità di accesso

In piano

Pavimentazione

liscia

Larghezza utile della porta di ingresso

Ambiente aperto senza porte e varchi

Altezza del banco ribassato inferiore a 100 cm

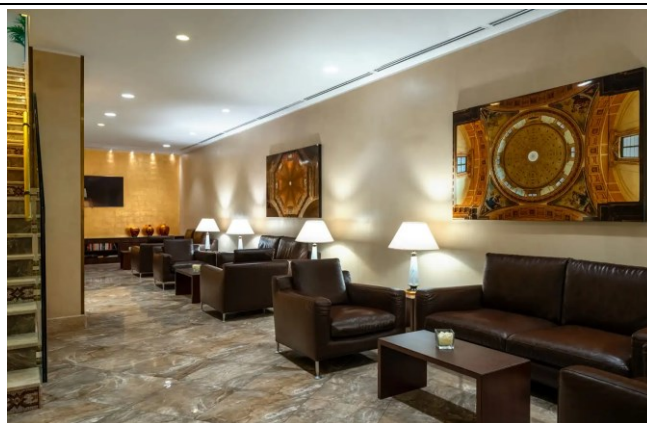
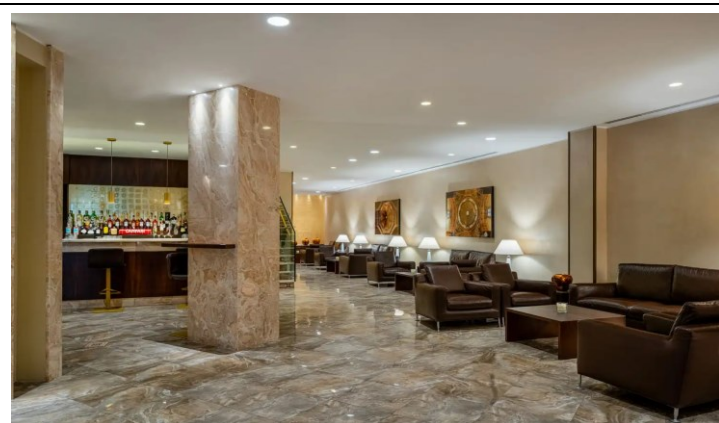
NO

Banco del buffet se presente

alto da terra 120 cm

Tipologia dei tavoli

Poltroncine con Tavoli da salotto con altezza 41 cm





Note eventuali

Apertura bar dalle ore 12.00 alle ore 24.00

RISTORANTE

Ubicazione

6° piano

Modalità di accesso

Con ascensori. Il ristorante è servito da 2 ascensori (ascensore forma rettangolare e ascensore forma mezzo esagono)

Vedi descrizione percorsi

Pavimentazione

liscia

Larghezza utile della porta di ingresso

88 cm

Altezza del banco ribassato inferiore a 100 cm

SI





Banco del buffet se presente

alto da terra 83 cm

I distributori del caffè e latte, durante la colazione, sono posti ad un'altezza di

durante la colazione, vengono serviti direttamente al tavolo

Ad un cliente con mobilità ridotta e/o non vedente è possibile riservare sempre lo stesso tavolo

SI
Servizio al tavolo per persone con disabilità
SI
Tipologia dei tavoli
con supporto centrale
Altezza utile sotto il tavolo per accostamento carrozzina
75 cm
Menù con caratteri large print (ingranditi)
NO
Il ristorante dispone di veranda/dehors esterna
SI. Al momento della visita non è stato possibile accedere per lavori di manutenzione.
   
Servizi igienici comuni fruibili da un ospite con ridotta mobilità
NO (vedi "servizi igienici accessibili nei percorsi interni e servizi comuni")
INFO PER I PICCOLI OSPITI

Disponibilità di seggioloni per neonati
SI
Area riservata al pranzo per i piccoli ospiti con gli animatori
NO
Servizio di biberoneria
SI (su richiesta)
INFO PER INTOLLERANZE/ALLERGIE ALIMENTARI
Il ristorante dispone di
Note eventuali Il cliente con intolleranze alimentari dovrà segnalare le proprie esigenze, all'atto della prenotazione. Al momento dell'arrivo in hotel, dovrà poi contattare il responsabile della ristorazione per riconfermare le proprie esigenze e ottenere informazioni circa le modalità di preparazione ed erogazione dei pasti" (Handy Superabile e il Tour Operator non possono tuttavia garantire la non contaminazione).
Orari ristorante
Pranzo: tutti i giorni dalle ore 12.30 alle ore 14.30 Cena: tutti i giorni dalle ore 19.30 alle 22.30 On line al seguente link https://www.leggimenu.it/menu/unahotelsgallesmilano/234047?gdp=cjwkcajwyb3dbhbleiwaqzle5dqx4zirvqk9jgyhg4mm7gxpoqt4qotveuhcgq2n-7vyukonu2q4ahocbwigavd_bwe:2584704 è possibile visualizzare il Menù del pranzo. On line al seguente link https://www.leggimenu.it/menu/unahotelsgallesmilano/236315?gdp=cjwkcajwyb3dbhbleiwaqzle5dqx4zirvqk9jgyhg4mm7gxpoqt4qotveuhcgq2n-7vyukonu2q4ahocbwigavd_bwe:2584633 è possibile visualizzare il Menù della cena. Al seguente link è possibile prenotare un tavolo https://widget.thefork.com/it/4a5935fe-87ce-41e7-8103-09a4784bec81?gdp=cjwkcajwyb3dbhbleiwaqzle5dqx4zirvqk9jgyhg4mm7gxpoqt4qotveuhcgq2n-7vyukonu2q4ahocbwigavd_bwe:2584576&utm_source=gruppouna.it

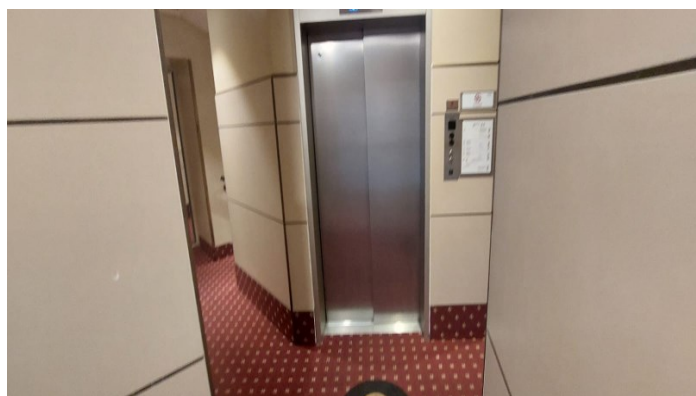
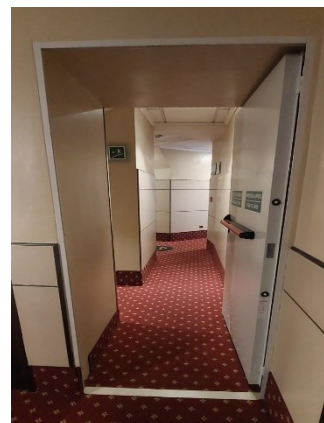
PERCORSI INTERNI E SERVIZI COMUNI

PERCORSI INTERNI

Distanze approssimative dalla camera/appartamento/bungalow visitato e destinato ai clienti con disabilità fino alle diverse aree comuni principali

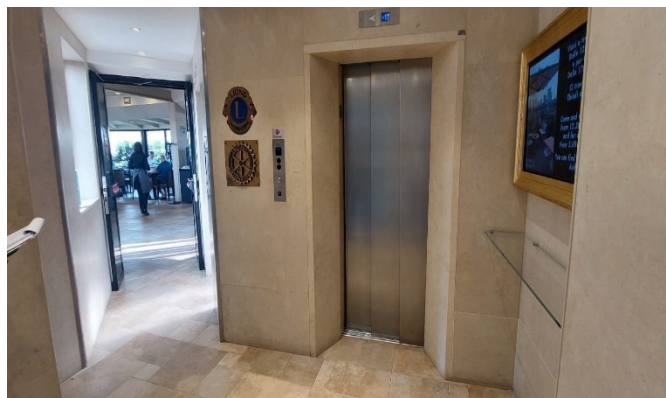
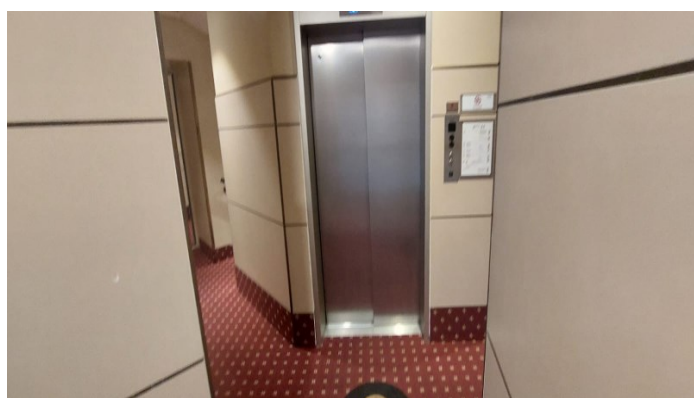
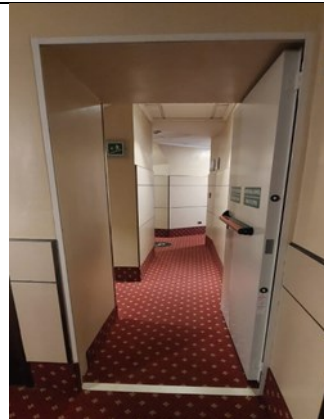
Dalla **CAMERA** visitata all' **INGRESSO (Hall)**

Dalla camera si raggiunge l'ascensore attraverso un corridoio, ampio ma in moquette che può ostacolare il passaggio di una carrozzina. Dopo circa 120 metri, voltare a destra, oltrepassare una porta antipanico con luce netta superiore a 90 cm e percorrere ulteriore corridoio per circa 3 metri. L'ultimo tratto del corridoio presenta una larghezza minore rispetto al precedente (92 cm) fino ad arrivare all'ascensore e raggiungere il piano terra.



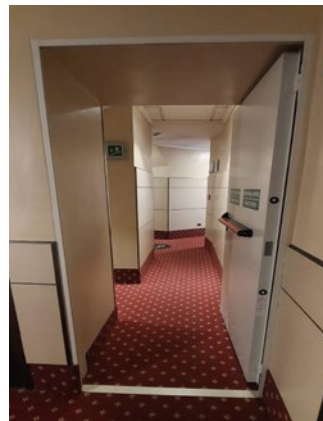
Dalla **CAMERA** visitata al **RISTORANTE PRINCIPALE**

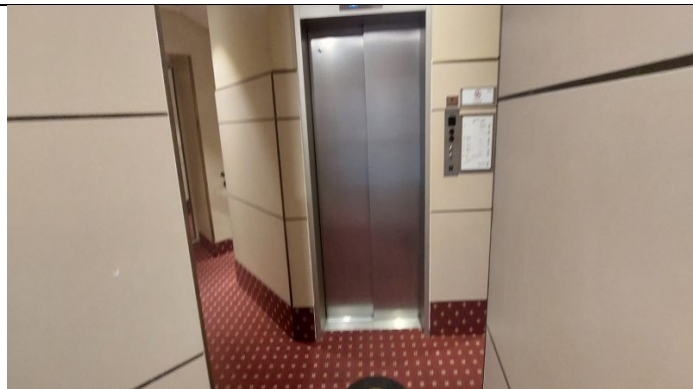
Dalla camera si raggiunge l'ascensore attraverso un corridoio, ampio ma in moquette che può ostacolare il passaggio di una carrozzina. Dopo circa 120 metri, voltare a destra, oltrepassare una porta antipanico con luce netta superiore a 90 cm e percorrere ulteriore corridoio per circa 3 metri. L'ultimo tratto del corridoio presenta una larghezza minore rispetto al precedente (92 cm) fino ad arrivare all'ascensore e raggiungere il piano terra.



DALLA CAMERA ALLA PALESTRA e SPA (entrambe non accessibili)

Dalla camera si raggiunge l'ascensore attraverso un corridoio, ampio ma in moquette che può ostacolare il passaggio di una carrozzina. Dopo circa 120 metri, voltare a destra, oltrepassare una porta antipanico con luce netta superiore a 90 cm e percorrere ulteriore corridoio per circa 3 metri. L'ultimo tratto del corridoio presenta una larghezza minore rispetto al precedente (92 cm) fino ad arrivare all'ascensore e raggiungere il piano - 1. All'uscita dell'ascensore proseguire per circa 5 metri, oltrepassando due porte antipanico la prima di 114 cm, la seconda di 88 cm.





DALLA HALL ALLE SALE MEETING (accessibili solo Sala Milano e sala Genova)

Due sono i percorsi per raggiungere le sale meeting:

la Sala Milano e Genova sono confinanti

Sala Milano, raggiungibile tramite ascensori della hall (a destra del bar) al piano – 1. Usciti dall'ascensore voltare a sinistra e procedere per circa 5 metri entrando nella sala attraverso porta antipanico (varco più stretto del percorso 95 cm)





Da qui essendo la sala Milano confinante si può raggiungere anche la sala Genova.

Sala Genova, raggiungibile tramite ascensore a destra della hall fino al piano -1. L'ascensore arriva in un vano locale esterno collegato alla sala Genova attraverso una porta antipanico.

Da qui essendo la sala Genova confinante si può raggiungere la sala Milano



Ascensori

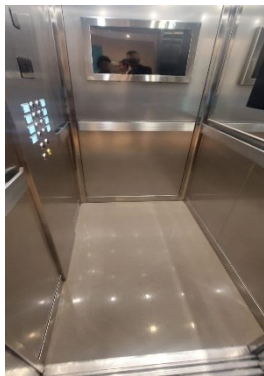
Gli ascensori in struttura sono 3. N. 2 si trovano nella hall, a sinistra del bar, 1 si trova dopo la reception a destra della hall

N. Ascensori a sinistra del bar.

Ascensore forma mezzo esagono: larghezza porta 86 cm, profondità 100 cm, larghezza 145 cm. Tasto chiamata 118/125. Tasti interni 94/124. Tasti in braille, video e audio



Ascensore forma rettangolare: larghezza porta 78 cm, profondità 150 cm, larghezza interna 88 cm, tasto chiamata 120 cm, tasti interni 90/120 cm



Ascensore a destra della hall

Larghezza porta 89. Larghezza interna 110 cm, profondità 140 cm, tasto di chiamata 115/131. Tasti interni 110/138 cm. In braille



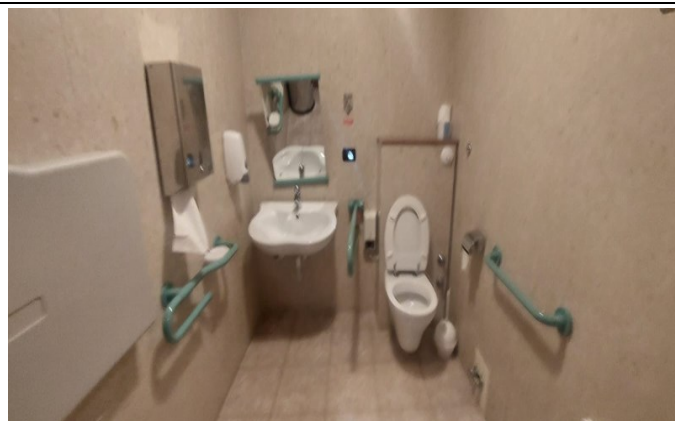
Lungo i percorsi interni sono presenti segnali tattili in sistema loges, per non vedenti

NO

Lungo i percorsi sono presenti segnali informativi direzionali delle varie aree comuni

SI

SERVIZI IGIENICI COMUNI NEI PRESSI DEL PIANO 4
Modalità di accesso
In piano
Larghezza utile porta di ingresso
89 cm
Tipologia della porta
ad anta apribile verso l'esterno
Tipologia della maniglia
a leva
Altezza WC
44 cm
Sedile WC a parte frontale
aperta (con dente frontale)
Maniglioni di sostegno
Entrambi i lati maniglioni fissi A destra del wc, maniglione inclinabile
Doccetta flessibile a lato del wc
NO
Spazio libero ai lati del wc
a sinistra 24 cm, a destra 60 cm frontale oltre 100 cm.
Campanello elettrico/telefono a lato wc
A corda all'ingresso nella parete di sinistra
Lavabo con spazio sottostante per accostamento carrozzina
64 cm
Altezza da terra bordo inferiore specchio
95 cm inclinabile
Note eventuali: è presente un fasciatoio



SPA

Il locale si trova nei pressi

della palestra al piano - 1

La piscina e la sauna non sono accessibili a persone con ridotta mobilità per presenza di gradini

Orario apertura

07.00 22.00

Ubicazione

Piano - 1

Larghezza porta di ingresso

80 cm

Tipologia porta

Ad anta, a vetro, con apertura interna e maniglia a leva

Modalità di accesso all'area piscina e sauna

N. 2 gradini con altezza 25 cm in piscina. 1 gradino altezza circa 22 cm in sauna

Accesso alla vasca della piscina tramite

scalini

Il personale può offrire assistenza alle persone disabili per il trasporto con l'ausilio

NO

Note eventuali: al momento della visita la Spa era momentaneamente in manutenzione



ATTIVITÀ SPORTIVE/RICREATIVE

PALESTRA/FITNESS

Il locale si trova

Al piano - 1

Modalità di accesso alla palestra/fitness

In piano

Larghezza utile porta di ingresso

superiore a 90 cm

Tipologia della porta

ad ante apribile verso l'esterno

Orario apertura

24 ore su 24

Note eventuali: Ampia e dotata di macchinari moderni Technogym



SALE MEETING

ubicazione

Piano – 1, Sala Franciacorta al piano 6

Modalità di accesso

in piano Sala Genova e Milano e Franciacorta. Con gradini tutte le altre sale, superabili con nessun accorgimento.

Larghezza utile porta/varco di ingresso

Superiore a 90 cm

Franciacorta foto 1, genova foto 2, roma foto 3, milano foto 4 plenaria foto 5

CARATTERISTICHE DELLE SALE



Foto 1 **Sala Genova**: può ospitare fino a 30 persone disposte a platea. Le diverse possibilità di allestimento di tavoli e sedie permettono il confortevole svolgimento di conferenze, dibattiti, tavole rotonde o incontri.

Foto 2 **Sala Milano**: può ospitare fino a 50 persone disposte a platea e distribuite su una superficie di 63 mq. Permette anche allestimenti a tavolo unico, a ferro di cavallo e a banchi di scuola e dispone di tutti gli strumenti necessari per l'organizzazione di qualsiasi tipo di evento a Milano.





Foto 3 Sala Franciacorta: al 6° piano dell'UNA HOTELS Galles Milano proprio di fianco al Ristorante La Terrazza, può ospitare al massimo 16 persone. La sala dispone di luce naturale grazie alle ampie vetrate e grazie alla sua posizione che la collega velocemente alle Terrazze Panoramiche. E' la scelta ideale per un brunch o un pranzo di lavoro in tutta tranquillità e riservatezza. (al momento della visita la terrazza panoramica e la sala erano in manutenzione)

Foto 4 Sala Roma: permette una disposizione a tavolo unico, a banchi di scuola, a platea o a ferro di cavallo. Può contenere fino a 35 persone disposte a platea su una superficie di 45 mq ed è perfetta per la presentazione di prodotti e cataloghi o per la promozione di attività aziendali.

Foto 5 Sala Plenaria: L'unione di Sala Milano e Sala Genova crea una sala polivalente di capienza massima 70 persone. La sala dispone di pareti insonorizzate che garantiscono tranquillità e riservatezza, le pareti mobili permettono di trasformare rapidamente la multisala in sale più piccole ed accoglienti adatte all'approfondimento di argomenti più riservati.

STUDI MEDICI/STRUTTURE SANITARIE

Ospedali nei pressi della struttura

- OSPEDALE SAN RAFFAELE – VIA OLGETINA 60 – TEL +39 02 26431
- OSPEDALE SAN PAOLO – VI A. DI RUDINI' 8 – TEL +39 02 81841
- POLICLINICO DI MILANO OSPEDALE MAGGIORE – VIA SFORZA 35 – TEL +39 02 55031
- ASST GRANDE OSPEDALE DI NIGUARDA – PIAZZA DELL'OSPEDALE MAGGIORE 3 – TEL +39 02 64441
- OSPEDALE SAN CARLO BORROMEO – VIA PIO II 3 – TEL +39 02 40221
- OSPEDALE FATEBENEFRATELLI – PIAZZALE PRINCIPESSA CLOTILDE 3 – TEL +39 02 63631
- OSPEDALE SACCO – VIA G.B. GRASSI 74 – TEL +39 02 39041

Altre strutture sanitarie per la dialisi

- OSPEDALE MULTIMEDICA SAN GIUSEPPE – VIA S. VITTORE 12 – TEL +39 02 8687 – 8889
- AV PROGETTO SALUTE SRL – VIA SIMONE DETTO MEMMI MARTINI 24 – TEL +39 02 813 8648
- NEFROLOGIA E DIALISI FATEBENEFRATELLI – PIAZZALE PRINCIPESSA CLOTILDE 3 – TEL +39 63631
- ANED ASSOCIAZIONE NAZIONALE EMODIALIZZATI DIALISI E TRAPIANTO ONLUS – VIA HOEPLI 3 - TEL +39 02 8057927
- DIPARTIMENTO MEDICO POLISPECIALISTICO NEFROLOGIA – PIAZZA DELL'OSPEDALE MAGGIORE 3 – TEL +39 02 64442673

TESTATO DA: [Associazione di Promozione sociale Handy Superabile](http://www.handysuperabile.org) nel marzo 2025

Copyright – Diritto d'autore e proprietà intellettuale

Tutto ciò che é riportato in questa scheda e nel sito web di Handy Superabile, **documentazione, contenuti, testi, il logo, il lavoro artistico sono di proprietà di Handy Superabile** e sono protetti dal diritto d'autore nonché dal diritto **di proprietà intellettuale**.